

# EL CÓDIGO DE CONDUCTA DE FLOTTWEG

# CONTENIDO

**Introducción** página 02

## **LO QUE SOMOS**

**Visión, misión, estrategia** página 03

**Promesa de la marca** página 04

**Nuestros valores** página 05

**Gestión sostenible** página 06

**Nuestra filosofía de calidad** página 07

## **LO QUE NOS GUÍA**

**Nuestros principios de liderazgo** página 08

**Colaboración con los empleados** página 09

**Educación, formación y promoción de los jóvenes** página 10

**Cooperación con proveedores** página 11

**Seguridad y salud** página 12

**Comportamiento con la propiedad de la empresa** página 13

**Derecho nacional e internacional** página 14

**Conflicto de intereses y corrupción** página 15

**Blanqueo de dinero** página 16

**Confidencialidad** página 17

**Protección de datos & seguridad informática** página 17

**Aduanas y derecho del comercio exterior** página 18

**Seguridad de productos y normas** página 19

**Protección del medio ambiente** página 20

**Donaciones y patrocinio** página 21

**Ética y condiciones de trabajo** página 22

**Cumplimiento de la normativa** página 23

**Aprobado por el Consejo de Directores y el Consejo Supervisor en octubre del 2020.**

Por razones de mejor legibilidad, se prescinde del uso simultáneo de las formas masculinas y femeninas en el lenguaje. Todas las denominaciones a personas se aplican igualmente en ambos géneros.



# INTRODUCCIÓN

**La ingeniería ha sido nuestra principal competencia desde nuestros inicios. La pasión por la tecnología y la ingeniería mecánica, que empezó con Gustav Otto en el año 1911 y continuó con el Dr. Georg Bruckmayer desde 1932, sigue fascinando hoy al grupo Flottweg y a más de 1000 personas en todo el mundo.**

Estamos orgullosos de Flottweg, de nuestras centrífugas industriales, prensas banda y de las soluciones para la separación sólida-líquida. De acuerdo con nuestra promesa de marca "ingeniería para su éxito" aspiramos con entusiasmo y pasión a ofrecer la óptima solución a nuestros clientes.

Un componente importante para lograr este objetivo es contar con las directivas adecuadas (= código de conducta). Estos principios son una guía importante para establecer las formas de comportamiento en nuestra empresa. Este código se fundamenta en nuestros valores y en nuestra cultura de empresa.

La continuidad y el desarrollo futuro de Flottweg dependen esencialmente de nuestra reputación: somos un socio de confianza y un empleador fiable. Les agradecemos por contribuir con el logro de este objetivo a través de la integridad de su comportamiento personal y su sinceridad.

El Consejo de Supervisión y la Junta Directiva de Flottweg SE



# VISIÓN, MISIÓN, ESTRATEGÍA

## Visión

Nuestra meta es ubicarnos entre los tres primeros proveedores de tecnología de separación en el mundo. Queremos ser la empresa favorita más allá de las fronteras de nuestra región.

---

## Misión

Flottweg es una empresa familiar especializada en tecnología de separación. Nuestro objetivo es siempre lograr que nuestros clientes obtengan el mayor éxito en la separación. Como especialistas en separación sabemos lo que requieren los clientes y con este conocimiento, trabajamos diariamente para lograr las mejores soluciones. Somos los que más éxito aportamos a nuestros clientes en el ámbito de la separación.

---

## Estrategia

La continuidad y la estabilidad del grupo Flottweg son nuestros objetivos más importantes. Invertimos de manera sostenible en nuevas tecnologías y nuevos productos y por ello estamos siempre un paso adelante.



# PROMESA DE MARCA

## Ingeniería para su éxito

Nuestra declaración expresa de forma breve y precisa nuestra promesa: En Flottweg brindamos todo para alcanzar conjuntamente con nuestros clientes los mejores resultados. Ya sea, se trate de alta rentabilidad, gran confiabilidad, máxima seguridad en los procesos o simplemente la mejor solución de separación con el mejor resultado de separación posible. Al final, lo más importante para nosotros es el éxito de nuestros clientes.

---

## Razones que nos motivan e impulsan

Quien promete a sus clientes el mejor éxito de separación, tiene que saber muy bien lo que es esencial en cada aplicación. Flottweg conoce los factores, que son decisivos para el éxito de los clientes – y de ellos se aprende cada día algo nuevo. Por eso trabajamos con empleados motivados, que se comprometen, que se identifican con nuestros objetivos y los objetivos de nuestros clientes- y para ello creamos las condiciones generales. Capacitamos nuestros empleados para que llogren rendimientos máximos.



El éxito está basado en competencia, responsabilidad y aprecio. Estos valores determinan nuestro trabajo diario, la forma y manera como aceptamos desafíos y también nuestro trato con clientes, socios y colegas.

# NUESTROS VALORES

## Competencia

Nuestra competencia es la base para el rendimiento de nuestros empleados y el logro del éxito. Somos especialistas en técnicas de separación y ofrecemos a nuestros clientes excelentes asesorías en todas las aplicaciones, teniendo como objetivo conseguir las mejores soluciones.

---

## Responsabilidad

Cada trabajador asume a través de sus acciones responsabilidad en nombre de Flottweg. Cada uno se comporta y actúa como si se tratará de su propia empresa – la orientación hacia el cliente y la conciencia en los costos son nuestra prioridad.

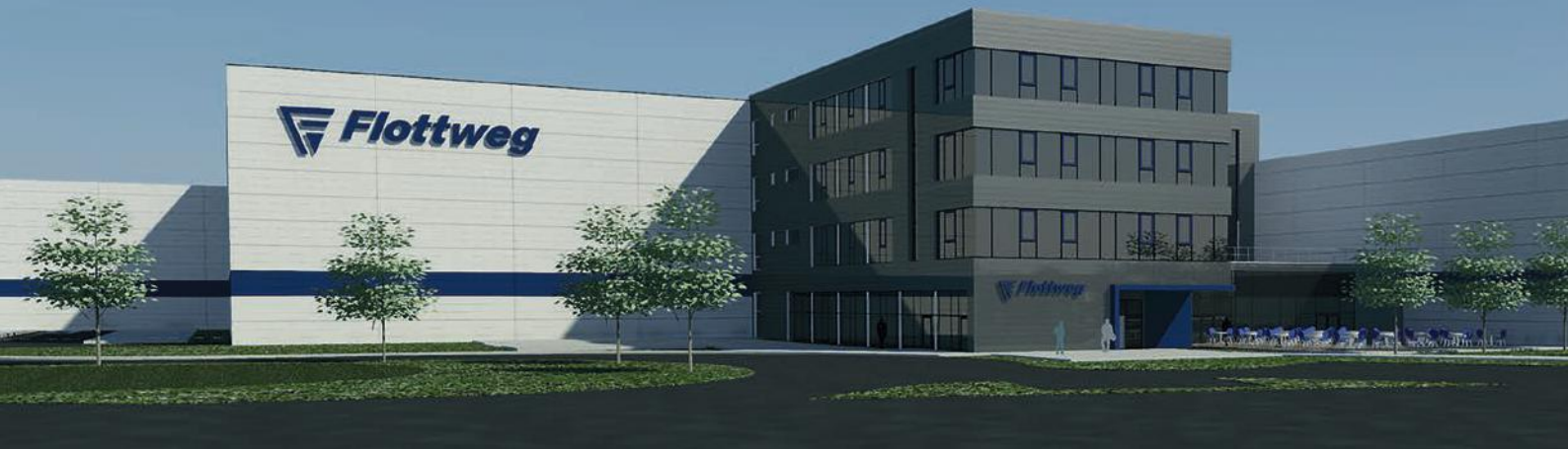
---

## Aprecio

Un trato éticamente correcto y abierto con los clientes, socios y colegas es habitual y normal para nosotros y por ello lo realizamos en todo momento. El aprecio crea un clima de atención, reconocimiento y equidad.



# GESTIÓN SOSTENIBLE



Flottweg es una empresa comercial con fines de lucro con un enfoque en la sostenibilidad más allá de los requisitos legales. Consideramos el comportamiento empresarial, el bienestar de los empleados y los aspectos ecológicos, holísticamente de igual importancia.

Los empleados y los propietarios forman una comunidad de intereses y viven de las ganancias generadas. Para nosotros, el éxito económico y la responsabilidad social van juntos. Pensamos a largo plazo y estamos comprometidos con el futuro de la empresa. Conservamos nuestra independencia y autonomía.



Estamos completamente convencidos de que la estabilidad de la empresa a largo plazo y su continuidad solo se pueden garantizar a través de la alta calidad de los productos y procesos.

Para lograr este desafío, nuestro sistema de gestión de calidad controla todos los procesos procedimientos y métodos esenciales de acuerdo al DIN EN 9001 siguiendo las normativas legales y administrativas y también el estado actual de la técnica.

Durante auditorías y revisiones que la dirección realiza regularmente utilizamos métricas para asegurar la efectividad de nuestro sistema de control de calidad y el mejoramiento continuo de nuestros procesos.

# **NUESTRA FILOSOFÍA DE CALIDAD**





# NUESTRO PRINCIPIO DE LIDERAZGO

En Flottweg seguimos el principio de liderazgo según la filosofía del coaching.

De acuerdo con esta filosofía es que entendemos el comportamiento de liderazgo de la Dirección, el cual desarrolla específicamente independencia y responsabilidad, dejando un espacio suficiente para el desarrollo personal. Se aplica el siguiente principio: Aquellos que se ven afectados son los que se involucran.

Cuando este principio de liderazgo se combina con la búsqueda constante de nuestros objetivos concertados conjuntamente, nos permite lograr excelentes resultados de trabajo.

# COLABORACIÓN CON LOS EMPLEADOS

Empleados involucrados que se identifican con nuestra empresa y nuestros objetivos son la base de nuestro éxito. Motivamos a cada uno de ellos para que a través de sus conocimientos, sus capacidades, su disponibilidad, su rendimientos y su personalidad se integren a la empresa.

A cambio, nuestros empleados realizan las tareas asignadas de forma correcta, puntual y económica.





En Flottweg estamos firmemente convencidos de que la base del éxito de nuestra empresa son nuestros empleados. Un mercado dinámico en constante desarrollo requiere de un aprendizaje permanente. Apoyamos esta concepción a través de nuestra Academia Flottweg, fundada específicamente para estos fines. Por ello, un amplio programa interno de educación y capacitación es un componente central de nuestra estrategia corporativa.

# EDUCACIÓN, FORMACIÓN Y PROMOCIÓN DE LOS JÓVENES

## Educación

Desde 1946 Flottweg viene formando a la futura generación de jóvenes en su propio taller de aprendizaje. Este es nuestro enfoque para asegurarnos que la necesidad futura de técnicos pueda ser satisfecha siempre.

---

## Formación

Un concepto de formación internacional facilita la formación continua y la adquisición de formación suplementaria necesaria para nuestros empleados.

---

## Promoción de los jóvenes

A través de análisis de potencial que se realizan periódicamente, se identifican posibles Directores Ejecutivos Juniors y se guía su desarrollo hacia un camino específico. Esta estrategia nos permite asegurar la optimización continua de nuestra calidad de liderazgo. La búsqueda externa de trabajadores calificados es respaldada adicionalmente a través de una cooperación activa con universidades y escuelas (becas, prácticas y tesis de grado para master y licenciatura).



# COLABORACIÓN CON PROVEEDORES

Procuramos establecer relaciones comerciales con nuestros proveedores que se basen en la competencia, responsabilidad y colaboración mutua. Esperamos que nuestros proveedores cumplan y respeten los valores y normas establecidos en este código de conducta.

Esto incluye:

- Cúmplimiento de todas las leyes aplicables
- Comportamiento adecuado en caso de conflictos de intereses
- Responsabilidad en el mantenimiento de la seguridad y salud de los empleados
- Respeto a la ética en el comportamiento con los empleados cuando se trate de temas relacionados con condiciones justas de trabajo, igualdad de derechos, cumplimiento de leyes contra el trabajo de menores etc.
- Cumplimiento con los estándares nacionales e internacionales aplicables referidos a la protección del medio ambiente







# SEGURIDAD Y SALUD

## Principio

Como productor internacional de decanters, prensas banda, centrifugas de discos y sistemas para la separación líquida-sólida es nuestro mayor objetivo proteger la salud de nuestros empleados y proporcionar un ambiente de trabajo seguro. Es nuestro compromiso eliminar peligros y reducir el riesgo de accidentes, heridas y enfermedades producidas a causa del trabajo. Con el fin de mejorar constantemente la seguridad en el lugar de trabajo, hemos integrado la seguridad y la protección de la salud en todos nuestros procesos.

---

## Cada uno puede contribuir

Nuestros ejecutivos, los representantes de los empleados y los directivos dan un buen ejemplo al motivar a los empleados a contribuir activamente con la seguridad en el trabajo. Alentamos a cada empleado, dentro del marco de responsabilidad asignada, a contribuir en el mantenimiento de una área de trabajo segura y consecuentemente a evitar peligros. Es nuestro objetivo que cada trabajador observe y analice críticamente su propio comportamiento y el de sus colegas en lo que se refiere a la seguridad en el trabajo y señale cualquier tipo de situación de peligro.

---

## Seguridad en el trabajo desde el inicio

Estamos comprometidos con el respeto y cumplimiento de los requerimientos legales. Así mismo, nos establecemos objetivos para la seguridad y protección de la salud que cumplimos adicionalmente. Desde un principio, incorporamos activamente la protección del trabajo en nuestros procesos empresariales.

---

## Gestión de riesgos

Aplicamos continuamente métodos sistemáticos para la evaluación de las oportunidades y los riesgos relacionados con el trabajo. Donde no se puedan eliminar completamente los riesgos, asumimos medidas para la protección del personal así como medidas técnicas y organizativas. Destacamos la importancia de la protección de la salud y de la seguridad en el trabajo mediante la realización continua de chequeos de salud.

---

## Sistema de gestión de la seguridad y salud ocupacional

A través de la introducción de un sistema de gestión para la seguridad y salud ocupacional, fomentamos específicamente la concientización sobre la seguridad y la salud en nuestra empresa. Al tomar medidas eficaces de prevención y protección así como al involucrar activamente a nuestros empleados, alentamos el cumplimiento de las medidas de seguridad laborales.

# COMPORTA- MIENTO CON LA PROPIEDAD DE LA EMPRESA

Flottweg cuenta con un gran número de propiedad en sus plantas productoras, representaciones y sucursales comerciales.

Todos nuestros empleados utilizan esta propiedad exclusivamente para fines de la empresa y evitan costos innecesarios y otras desventajas.





# **DERECHO NACIONAL E INTER- NACIONAL**

Para nosotros es un principio básico gestionar nuestros negocios en todos los países donde estamos activos, en cumplimiento con todas las normas y regulaciones locales en vigor. Cumplimos y respetamos las leyes y regulaciones nacionales e internacionales

Esto significa que los trabajadores de Flottweg conocen y respetan las leyes y regulaciones específicas en sus ámbitos de responsabilidad. En caso de duda o así lo requieran, deberán pedir la asesoría de sus superiores o de los departamentos correspondientes.



# CONFLICTO DE INTERESES Y CORRUPCIÓN

En nuestra diaria vida de negocios, podemos enfrentarnos a situaciones en las que nuestros propios intereses y los de Flottweg puedan presentarse en contraposición.

Se deben evitar relaciones de negocios privados o actividades con la competencia, asesores, clientes, proveedores de equipos o servicios o otros socios de Flottweg.

En caso se produzca una posible o real situación de conflicto de intereses, los trabajadores deberán dirigirse a sus superiores o a la gerencia de la compañía para que se realice una clarificación del caso lo más pronto posible.

En lo que se refiere a regalos y beneficios, estos se estipulan y regulan de acuerdo con el contrato laboral empresarial de Flottweg.

Nuestros directivos y empleados deben evitar cualquier forma de comportamiento corrupto. Está estrictamente prohibido que en conexión con las actividades de negocio, se ofrezca, prometa u otorgue a titulares o socios ventajas o hacer uso de ellas de manera directa o indirecta o para el propio beneficio.





# BLANQUEO DE DINERO

El blanqueo de dinero es la introducción de medios financieros ilegalmente ganados en el circuito financiero y económico legal con la finalidad de lograr una apariencia de legalidad y ocultar el origen real.

También es cómplice, quien gestiona descuidadamente e ignorando el origen real de los medios financieros. Los empleados de Flottweg están obligados a no cerrar ningún acuerdo comercial e informar a los departamentos responsables inmediatamente, si sospechan que se trata de un caso de lavado de dinero. En general todos los empleados deben respetar la normativa aplicable para el registro y la contabilidad cuando se trata de transacciones financieras.

# CONFIDENCIALI- DAD

La confidencialidad se aplica a toda la información interna, protegida y confidencial de y sobre Flottweg. Toda la información de y sobre nuestros proveedores, clientes, trabajadores, consultores y terceras partes no comunicadas oficialmente, debe ser protegida de acuerdo con los requerimientos legales y contractuales. Lo mismo se aplica para la información sobre estas personas y/o otras compañías.

# PROTECCIÓN DE DATOS & SEGURIDAD INFORMÁTICA

Al firmar el contrato laboral, los trabajadores se comprometen a respetar el reglamento sobre protección de información establecido en el RGDP (Reglamento general de protección de datos). Un funcionario externo de seguridad de datos se encarga de supervisar y asesorar a Flottweg SE en este tema. Las medidas son coordinadas por un experto interno.

Para garantizar la seguridad de todas las informaciones confidenciales, se les pide a los empleados de Flottweg que envíen grandes cantidades de datos así como datos confidenciales y personalizados solo a través de los propios sistemas de la empresa. Estos sistemas garantizan el intercambio de datos sensibles y personalizados en conformidad con el reglamento general de protección de datos. Por razones de seguridad de datos, no se permite el uso de servicios de intercambio público de archivos.

La dirección de la compañía es responsable de la seguridad de la información sobre los objetivos específicos. Todos los empleados deben respetar nuestras instrucciones y reglamentos internos.

# REGLAMENTOS DE ADUANAS Y DERECHO DEL COMERCIO EXTERIOR

La introducción del rol como “Operador Económico Autorizado” (OEA) representa un elemento esencial del concepto de seguridad de la UE. Flottweg es Operador Económico Autorizado (DE AEOF 108001 HZA Landshut) y Consignador Conocido DE/KC/00441-01.

Garantizamos que se respeten y cumplan las directivas OEA mediante el manual de control de exportaciones, el manual de aduanas y capacitaciones anuales de los empleados. Además de las auditorías anuales AEO, Flottweg cuenta con proveedores externos que realizan chequeos mensuales aleatorios a fin de controlar internamente todas las normas de importación y exportación.

La certificación OEA otorgada por la dirección general de aduanas de la ciudad de Landshut representa para Flottweg una distinción significativa de calidad para nuestros clientes y otros socios comerciales.

# SEGURIDAD DE PRODUCTOS Y NORMAS

La seguridad de nuestros productos y soluciones son componentes esenciales de nuestra filosofía sobre la ingeniería mecánica. La aplicación de directivas y normas nos permite ofrecer a nuestros clientes la máxima calidad y seguridad así como el mejor rendimiento. Este enfoque es la base para el desarrollo de máquinas y sistemas seguros considerando además nuestros años de experiencia y nuestras excelentes prácticas de ingeniería

Nuestro sistema de calidad cumple con los requerimientos de la norma DIN ISO 9001:2015.







# PROTECCIÓN DEL MEDIO AMBIENTE

Los productos fabricados por Flottweg tienen una función clave en muchas tecnologías del medio ambiente y contribuyen significativamente a la gestión de actividades comerciales sostenible de nuestros clientes.

En nuestra propia producción, Flottweg trata de lograr un consumo reducido de recursos para lograr un impacto mínimo en el medio ambiente. Esto es acompañado del uso de nuevos procesos tecnológicos, la implementación y el cumplimiento consistente de los reglamentos para la protección del medio ambiente.



# **DONACIONES Y PATROCINIO**

Flottweg es una empresa socialmente responsable y promueve servicios sociales, educación, ciencia, deporte, cultura y medio ambiente a través de donaciones financieras y en especie. No se permiten donaciones a personas individuales, cuentas privadas o a personas o organizaciones que podrían dañar la reputación de Flottweg.

# ÉTICA Y CONDICIONES DE TRABAJO

Promocionamos un ambiente de trabajo basado en el respeto y la tolerancia. Por tanto se espera que todos los trabajadores se traten de forma educada, sincera y respetuosa. Promovemos una comunicación abierta y sincera en todos los sectores de la empresa, a nivel nacional e internacional.

Respetamos la normativa legal para garantizar condiciones de trabajo justas. Para Flottweg SE se aplican las disposiciones legales de la República Federal de Alemania, las que consisten en:

- igualdad para todos los empleados, independientemente de su origen étnico, sexo, religión o ideología, discapacidad, edad o identidad sexual
- las disposiciones legales para asegurar condiciones de trabajo justas incluyendo la remuneración, las horas de trabajo y la protección de la privacidad
- las disposiciones legales para la protección de la maternidad (y madres futuras), durante el trabajo, durante la educación y el estudio
- la ley sobre la protección del trabajo juvenil (por ejemplo, aprendices) y la exclusión del trabajo infantil





# CUMPLIMIENTO

Todas las personas que pertenecen al grupo Flottweg están obligados a respetar y cumplir las disposiciones legales y las directrices internas.

En conexión con un sistema de gestión de cumplimiento para todo el grupo, monitorizamos regularmente el cumplimiento de los estándares definidos y llevamos a cabo las adaptaciones necesarias en el momento requerido.

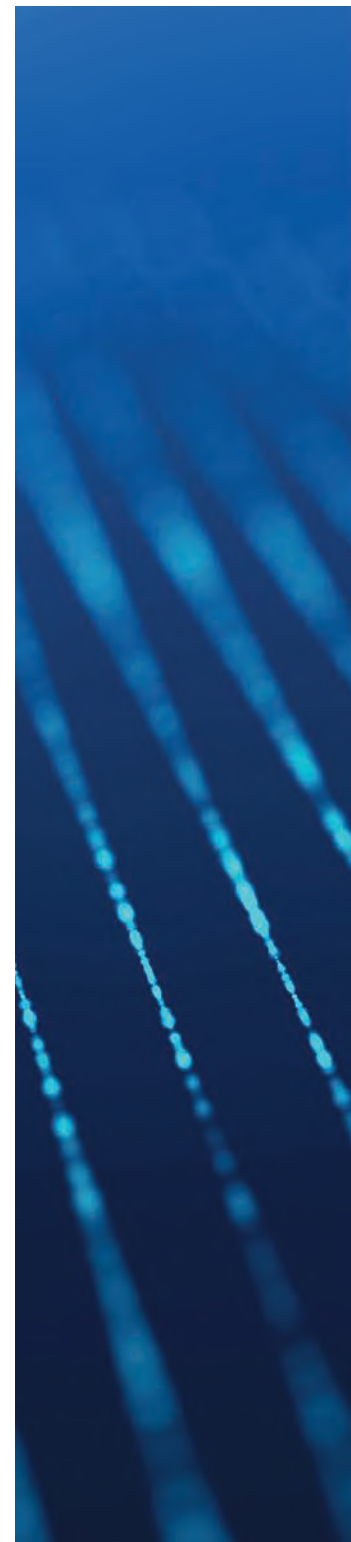
Todos los que formamos Flottweg, trabajadores, directores y miembros del consejo de supervisión estamos comprometidos con el respeto y cumplimiento de las directrices presentadas en este documento.





**ÉXITO ES...**

**CUANDO TODOS  
LOS EMPLEADOS  
DE FLOTTWEG  
RESPETAN EL  
CÓDIGO DE  
CONDUCTA DE  
FLOTTWEG**



**Flottweg SE**

Industriestraße 6-8  
84137 Vilsbiburg  
Germany  
Tel.: + 49 8741 301-0  
Fax: + 49 8741 301-300  
[Formulario de contacto](#)  
[mail@flottweg.com](mailto:mail@flottweg.com)  
[www.flottweg.com](http://www.flottweg.com)