

FLOTTWEG LEITLINIEN



Vom Flottweg Aufsichtsrat und Vorstand genehmigt im Oktober 2020

Aus Gründen der besseren Lesbarkeit wird auf die gleichzeitige Verwendung männlicher und weiblicher Sprachformen verzichtet. Sämtliche Personenbezeichnungen gelten gleichermaßen für beiderlei Geschlecht.

INHALT

Vorwort	Seite 03
DAS SIND WIR	
Vision, Mission, Strategie	Seite 04
Markenversprechen	Seite 07
Unsere Werte	Seite 09
Nachhaltiges Wirtschaften	Seite 10
Unsere Qualitätsphilosophie	Seite 11
DAS LEITET UNS	
Unser Führungsprinzip	Seite 12
Zusammenarbeit mit den Mitarbeitern	Seite 13
Aus- und Weiterbildung, Nachwuchsförderung	Seite 15
Zusammenarbeit mit Lieferanten	Seite 16
Sicherheit und Gesundheit	Seite 19
Umgang mit Firmeneigentum	Seite 20
Nationales und internationales Recht	Seite 21
Interessenkonflikte und Korruption	Seite 22
Geldwäsche	Seite 23
Verschwiegenheit	Seite 24
Datenschutz & IT-Sicherheit	Seite 24
Zoll- und Außenwirtschaftsbestimmungen	Seite 25
Produktsicherheit und Normen	Seite 26
Umweltschutz	Seite 27
Spenden & Sponsoring	Seite 28
Ethik & Arbeitsbedingungen	Seite 29
Compliance	Seite 30



VORWORT

„Engineering“ begleitet uns seit unseren frühesten Wurzeln. Die Leidenschaft für Technik und Maschinenbau, die mit Gustav Otto im Jahre 1911 begann und von Dr. Georg Bruckmayer seit 1932 weitergelebt wurde, begeistert heute in der Flottweg Gruppe weltweit über 1000 Menschen.

Wir sind stolz auf Flottweg, auf unsere Industriezentrifugen, Bandpressen und Lösungen für die mechanische Fest-Flüssig-Trennung. Gemäß unserem Markenversprechen „Engineered For Your Success“ streben wir mit Herzblut und Leidenschaft danach, unseren Kunden die bestmögliche Lösung zu bieten.

Ein wichtiger Bestandteil dazu sind entsprechende Leitlinien (= Code of Conduct). Diese Grundsätze sind eine wichtige Richtschnur für die Verhaltensweisen in unserem Unternehmen. Der Kodex stützt sich auf unsere Werte und Unternehmenskultur.

Die Kontinuität und die Weiterentwicklung von Flottweg hängen maßgeblich von unserem Ruf als vertrauenswürdiger Geschäftspartner und zuverlässiger Arbeitgeber ab. Wir danken Ihnen, dass sie durch die Redlichkeit Ihres persönlichen Verhaltens einen entscheidenden Beitrag dazu leisten.

Der Aufsichtsrat und Vorstand der Flottweg SE

VISION, MISSION, STRATEGIE

Vision

Wir wollen in die Top drei der Anbieter von Separationstechnik vorstoßen.
Wir wollen der beliebteste Arbeitgeber über die Grenzen unseres Standorts hinaus sein.

Mission

Flottweg ist das auf Separationstechnik spezialisierte Familienunternehmen, das bei allem, was es tut, den spürbaren Erfolg für den Kunden zum Ziel hat. Als Separationsspezialisten wissen wir, worauf es den Anwendern ankommt – und arbeiten mit diesem Wissen täglich an der besseren Lösung für unsere Kunden. Wir sind die, die ihren Kunden mehr Erfolg in der Separation bringen.

Strategie

Kontinuität und Stabilität der Flottweg Gruppe stehen an oberster Stelle.
Wir investieren nachhaltig in neue Technologien und neue Produkte und sind somit dem Markt immer einen Schritt voraus.





MARKEN- VERSPRECHEN

Engineered For Your Success

Unser Claim drückt unser Markenversprechen in kürzester Form aus: Wir von Flottweg geben alles, damit unsere Kunden mit uns messbar bessere Ergebnisse erzielen. Sei es eine höhere Wirtschaftlichkeit, mehr Effizienz, größere Zuverlässigkeit, maximale Prozesssicherheit oder einfach die bestmögliche Separationslösung mit dem besseren Trennergebnis.

Am Ende zählt für uns der Erfolg unserer Kunden.

Reason Why – was uns antreibt

Wer seinen Kunden den bestmöglichen Separationserfolg verspricht, der muss wissen, worauf es bei jeder Anwendung ankommt. Flottweg kennt die Faktoren, an denen die Kunden den Erfolg festmachen – und lernt täglich neue dazu. Dafür arbeiten wir mit motivierten und engagierten Mitarbeitern zusammen, die sich mit unseren Zielen und den Zielen unserer Kunden identifizieren – hierfür schaffen wir die Rahmenbedingungen. Wir befähigen unsere Mitarbeiter zu Höchstleistungen.



Flottweg
Sustainable Technology

Flottweg
Sustainable Technology

STEER

Erfolg basiert auf Kompetenz, Verantwortung und Wertschätzung. Diese Werte bestimmen unsere tägliche Arbeit, die Art und Weise, wie wir Herausforderungen angehen sowie den Umgang mit unseren Kunden, Geschäftspartnern und Kollegen.

UNSERE WERTE

Kompetenz

Unsere Kompetenz ist die Basis für die Leistung unserer Mitarbeiter und somit für den Erfolg. Als Spezialisten der Separationstechnik bieten wir unseren Kunden in allen Anwendungen exzellente Beratung und erzielen die besten Lösungen.

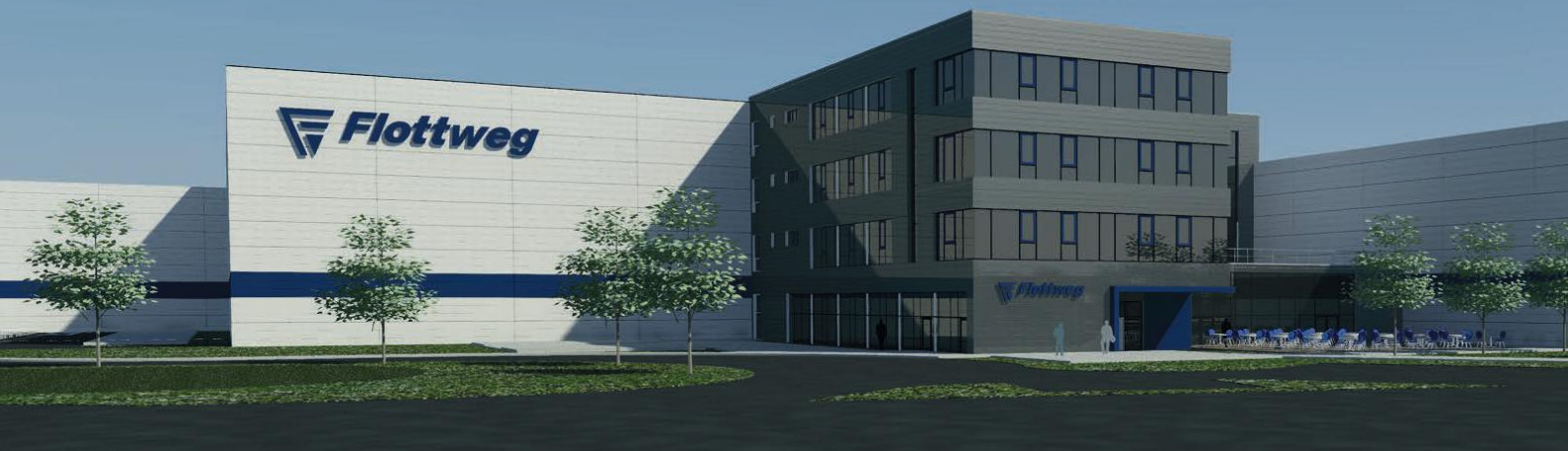
Verantwortung

Jeder Mitarbeiter übernimmt mit seinem Handeln Verantwortung für Flottweg. Jeder einzelne handelt stets so, als ob es sein eigenes Unternehmen wäre – Kundenorientierung und Kostenbewusstsein stehen an oberster Stelle.

Wertschätzung

Ein ethisch korrekter und offener Umgang mit Kunden, Geschäftspartnern und Kollegen ist für uns zu jeder Zeit selbstverständlich. Wertschätzung erzeugt ein Klima der Achtung, der Anerkennung und der Fairness.

NACHHALTIGES WIRTSCHAFTEN



Flottweg ist ein ertragsorientiertes Wirtschaftsunternehmen und bekennt sich zu einer nachhaltigen Entwicklung über die gesetzlichen Erfordernisse hinaus. Ganzheitlich und gleichberechtigt berücksichtigen wir unternehmerisches Handeln, das Wohlergehen der Mitarbeiter und ökologische Aspekte.

10

Mitarbeiter und Eigentümer formen eine Interessengemeinschaft und leben vom erwirtschafteten Ertrag. Wirtschaftlicher Erfolg und gesellschaftliche Verantwortung gehören für uns zusammen. Wir denken langfristig und sind dem dauerhaften Erhalt des Unternehmens verpflichtet. Wir bewahren unsere Eigenständigkeit und Selbständigkeit.



Wir sind der festen Überzeugung, dass die langfristige Stabilität und Kontinuität unseres Unternehmens nur durch eine hohe Qualität von Prozessen und Produkten gewährleistet werden können.

Um dieser Herausforderung gerecht zu werden, regelt unser Qualitätsmanagementsystem nach DIN EN ISO 9001 alle wesentlichen Verfahren, Prozesse und Methoden, unter Berücksichtigung von gesetzlichen und behördlichen Vorschriften sowie dem Stand der Technik.

In regelmäßigen Audits und Management Reviews stellen wir anhand von Kennzahlen die Wirksamkeit unseres QM Systems und die kontinuierliche Verbesserung unserer Prozesse sicher.

UNSERE QUALITÄTS- PHILOSOPHIE



UNSER FÜHRUNGS- PRINZIP

Wir leben bei Flottweg das Führungsprinzip der „Coaching Philosophie“

Darunter verstehen wir ein Führungsverhalten, das Eigenständigkeit und Eigenverantwortlichkeit gezielt entwickelt und großen Freiraum für die persönliche Entfaltung gewährt. Es gilt der Grundsatz: Betroffene zu Beteiligten machen.

Durch die konsequente Verfolgung unserer vereinbarten Ziele erreichen wir hervorragende Arbeitsergebnisse.

ZUSAMMEN- ARBEIT MIT DEN MITARBEITERN

Engagierte Mitarbeiter, die sich mit unserem Unternehmen und seinen Zielen identifizieren, sind die Grundlage unseres Erfolges. Wir motivieren jeden Einzelnen, sich durch sein Wissen, sein Können, seine Leistungsbereitschaft und seine Persönlichkeit in das Unternehmen einzubringen.

Im Gegenzug erledigen unsere Mitarbeiter die übertragenen Aufgaben sachlich richtig, termingerecht und wirtschaftlich.





 **Flattweg**
SCHAFFEN TUNNEN

Wir bei Flottweg sind der festen Überzeugung, dass unsere Mitarbeiter die Basis für den Erfolg des Unternehmens sind. Ein immer dynamischeres Marktumfeld erfordert lebenslanges Lernen. Dies unterstützen wir durch unsere eigens dafür gegründete Flottweg Academy. Ein umfangreiches internes Aus- und Weiterbildungsangebot ist daher ein fester Bestandteil unserer Unternehmensstrategie.

AUS- UND WEITERBILDUNG, NACHWUCHS-FÖRDERUNG

Ausbildung

Bereits seit 1946 bildet Flottweg den Nachwuchs in der betriebseigenen Lehrwerkstatt aus. Dadurch sichern wir unseren Bedarf an den Fachkräften von morgen.

Weiterbildung

Ein internationales Schulungskonzept ermöglicht unseren Mitarbeitern eine kontinuierliche Weiterbildung und den Erwerb von erforderlichen Zusatzqualifikationen.

Nachwuchsförderung

Geeignete Nachwuchsführungskräfte werden im Unternehmen durch periodische Potenzialanalysen identifiziert und gezielt gefördert. Diese Vorgehensweise dient der kontinuierlichen Verbesserung unserer Führungsqualität. Die externe Suche nach geeigneten Mitarbeitern wird zusätzlich durch aktive Zusammenarbeit mit Schulen und Hochschulen unterstützt (Stipendien, Praktika, Bachelor- und Masterarbeiten).

ZUSAMMEN- ARBEIT MIT LIEFERANTEN



Wir streben partnerschaftliche Geschäftsbeziehungen zu unseren Lieferanten an, basierend auf Kompetenz, Verantwortung und gegenseitiger Fairness. Wir erwarten, dass unsere Lieferanten die in diesem Verhaltenskodex genannten Werte und Verhaltensmaßnahmen einhalten.

Dazu gehören:

- die Einhaltung aller anwendbaren Gesetze
- der geregelte Umgang mit Interessenkonflikten
- die Verantwortung für Sicherheit und Gesundheit der eigenen Mitarbeiter
- die Beachtung der Ethik im Umgang mit den Beschäftigten (faire Arbeitsbedingungen, Gleichstellung, Einhaltung der Gesetze gegen Kinderarbeit ...)
- die Einhaltung der relevanten nationalen und internationalen Standards zum Umweltschutz



SICHERHEIT UND GESUNDHEIT





Grundsatz

Als international operierender Hersteller von Dekantern, Bandpressen, Separatoren und Anlagen der Fest-Flüssig-Trennung ist es unser oberstes Ziel, die Gesundheit der Mitarbeiter zu schützen und für ein sicheres Arbeitsumfeld zu sorgen. Wir verpflichten uns, Gefahren zu beseitigen und Risiken für Unfälle, Verletzungen und arbeitsbedingte Erkrankungen zu reduzieren. Zur fortlaufenden Verbesserung unserer Arbeitsschutzleistung integrieren wir Sicherheit und Gesundheitsschutz in die betrieblichen Abläufe.

Jeder leistet seinen Beitrag

Vorstände, Arbeitnehmervetreter und Führungskräfte gehen gemeinsam mit gutem Beispiel voran und motivieren die Beschäftigten, aktiv ihren Beitrag zum Arbeitsschutz zu leisten. Wir bestärken jeden Einzelnen in seiner Verantwortung, zu einem sicheren Arbeitsumfeld beizutragen und konsequent Gefährdungen zu vermeiden. Wir wollen, dass jeder sein Arbeitsschutzverhalten und das seiner Kollegen bewusst wahrnimmt, kritisch hinterfragt und auf unsichere Situationen hinweist.

Arbeitsschutz von Anfang an

Wir verpflichten uns zur Einhaltung rechtlicher Anforderungen. Darüber hinaus entwickeln wir Sicherheits- und Gesundheitsschutzziele, die wir zusätzlich erfüllen wollen. Wir binden von Anfang an den Arbeitsschutz aktiv in unsere Geschäftsprozesse ein.

Risikomanagement

Wir wenden fortlaufend systematische Verfahren zur Erfassung der arbeitsbedingten Chancen und Risiken an. Wo Risiken nicht vollständig eliminiert werden können, ergreifen wir technische, organisatorische oder personenbezogene Schutzmaßnahmen. Durch regelmäßige Vorsorgeuntersuchungen unterstreichen wir die Bedeutung von Sicherheit und Gesundheitsschutz bei der Arbeit.

Arbeitsschutz-Managementsystem

Durch die Einführung eines Managementsystems für Sicherheit und Gesundheit bei der Arbeit stärken wir gezielt das Sicherheits- und Gesundheitsbewusstsein im Unternehmen. Durch das Ergreifen wirksamer Präventions- und Schutzmaßnahmen und die aktive Einbindung unserer Beschäftigten fördern wir die Arbeitsschutzleistung.

UMGANG MIT FIRMEN- EIGENTUM

Flottweg verfügt in seinen Produktions-, Vertriebs- und Geschäftsstandorten über umfangreiches Firmeneigentum.

Unsere Mitarbeiter verwenden dieses Eigentum ausschließlich für Unternehmenszwecke und vermeiden unnötige Kosten und sonstige Nachteile.





NATIONALES UND INTER- NATIONALES RECHT

Für uns ist es ein Grundprinzip, unsere Geschäfte in allen Ländern, in denen wir tätig sind, in Übereinstimmung mit den dort geltenden Gesetzen und Vorschriften zu betreiben. Die Einhaltung der nationalen und internationalen Gesetze oder Vorschriften ist für uns selbstverständlich.

Für die Mitarbeiter von Flottweg bedeutet dies, dass sie für ihren Verantwortungsbereich die relevanten Rechtsvorschriften kennen und einhalten. Im Bedarfsfall oder im Zweifelsfall ist eine Beratung über den Vorgesetzten und/oder die entsprechenden Fachabteilungen zu veranlassen.



INTERESSEN- KONFLIKTE UND KORRUPTION

Im Geschäftsalltag können wir vor Entscheidungssituationen gestellt werden, in denen die Interessen von Flottweg im Widerspruch zu unseren persönlichen Interessen stehen.

Private Geschäftsbeziehungen oder Betätigung bei Konkurrenten, Beratern, Kunden, Lieferanten, Dienstleistern und sonstigen Geschäftspartnern von Flottweg werden unterlassen.

Mitarbeiter, die von einem möglichen oder tatsächlichen Interessenkonflikt betroffen sind, sind verpflichtet, sich an die Vorgesetzten oder die Geschäftsleitung zu wenden, um eine schnelle Klärung herbeizuführen.

Der Umgang mit Geschenken und Zuwendungen ist in der Betriebsvereinbarung von Flottweg geregelt.

Wir erwarten von unseren Führungskräften und Mitarbeitern jede Form korrupten Verhaltens zu unterlassen. Es ist strikt untersagt, Amtsträgern oder Geschäftspartnern im Zusammenhang mit einer geschäftlichen Tätigkeit – direkt oder indirekt – Vorteile anzubieten, zu versprechen, zu gewähren oder solche Vorteile selbst in Anspruch zu nehmen.



GELD- WÄSCHE

Geldwäsche bezeichnet die Einführung illegal erwirtschafteter Finanzmittel in den legalen Finanz- und Wirtschaftskreislauf, mit dem Zweck, ihnen den Anschein der Legalität zu verleihen und die tatsächliche Herkunft zu verschleiern.

Mittäter wird auch, wer in achtloser Unkenntnis über die Herkunft der Geldmittel handelt. Die Beschäftigten von Flottweg sind daher angehalten, bei Verdacht auf Geldwäsche Geschäfte nicht abzuschließen und umgehend die verantwortlichen Abteilungen zu informieren. Alle Beschäftigten müssen sich grundsätzlich an die gültigen Vorschriften zur Aufzeichnung und Buchführung bei Geldtransaktionen halten.

VERSCHWIEGENHEIT

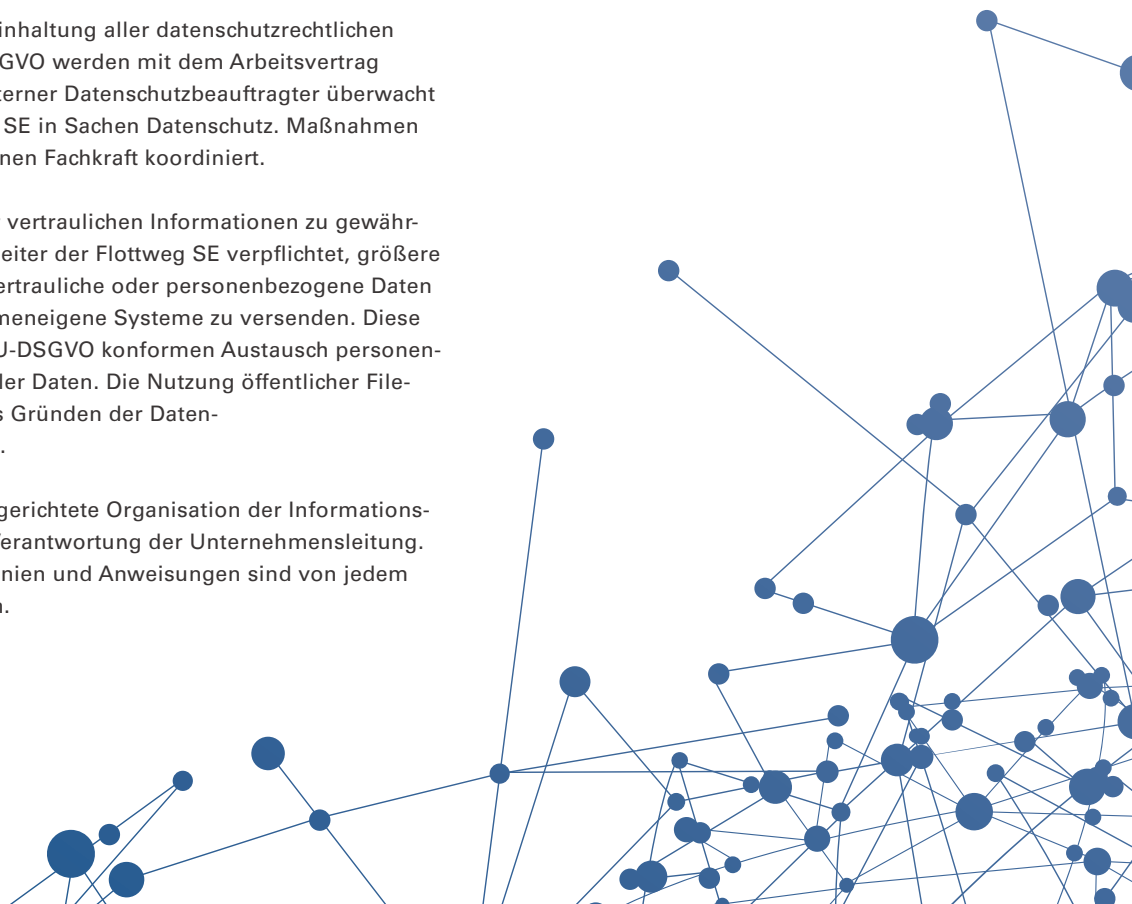
Für alle internen, vertraulichen und geschützten Informationen von Flottweg gilt die Pflicht zur Verschwiegenheit. Informationen von Lieferanten, Kunden, Beschäftigten, Beratern und anderen Dritten, die nicht öffentlich kommuniziert sind, müssen gemäß den gesetzlichen und vertraglichen Anforderungen geschützt werden. Dasselbe gilt für Informationen über diese Personen bzw. Unternehmen.

DATENSCHUTZ & IT-SICHERHEIT

Die Verpflichtung zur Einhaltung aller datenschutzrechtlichen Anforderungen der DSGVO werden mit dem Arbeitsvertrag unterschrieben. Ein externer Datenschutzbeauftragter überwacht und berät die Flottweg SE in Sachen Datenschutz. Maßnahmen werden von einer internen Fachkraft koordiniert.

Um die Sicherheit aller vertraulichen Informationen zu gewährleisten, sind die Mitarbeiter der Flottweg SE verpflichtet, größere Datenmengen sowie vertrauliche oder personenbezogene Daten ausschließlich über firmeneigene Systeme zu versenden. Diese gewährleisten einen EU-DSGVO konformen Austausch personenbezogener oder sensibler Daten. Die Nutzung öffentlicher File-Sharing-Dienste ist aus Gründen der Datensicherheit nicht erlaubt.

Die personen- und zielgerichtete Organisation der Informationssicherheit liegt in der Verantwortung der Unternehmensleitung. Unsere internen Richtlinien und Anweisungen sind von jedem Mitarbeiter einzuhalten.



ZOLL- & AUSSENWIRTSCHAFTSBESTIMMUNGEN

Die Einführung des „Zugelassenen Wirtschaftsbeteiligten (AEO – Authorised Economic Operator)“ stellt ein wesentliches Element des EU-Sicherheitskonzepts dar. Flottweg ist zugelassener Wirtschaftsbeteiligter (DE AEOF 108001 HZA Landshut) und bekannter Versender (Known Consignor) DE/KC/00441-01.

Die Einhaltung der AEO Richtlinien sind über das Exportkontrollhandbuch, das Zoll-Handbuch sowie über jährliche Mitarbeiterschulungen sichergestellt. Neben jährlichen AEO-Audits führt Flottweg zudem durch externe Dienstleister monatliche Stichproben zur internen Kontrolle aller Import- und Exportbestimmungen durch.

Die Zertifizierung zum AEO durch das Hauptzollamt Landshut stellt für Flottweg ein signifikantes Qualitätsmerkmal gegenüber Kunden und anderen Geschäftspartnern dar.



PRODUKT- SICHERHEIT & NORMEN

Die Sicherheit unserer Produkte und Lösungen ist ein essentieller Bestandteil unserer Maschinenbauphilosophie. Durch die Anwendung von Richtlinien und Normen bieten wir unseren Kunden ein Maximum an Qualität, Sicherheit und gleichzeitig optimaler Leistung. Neben langjähriger Erfahrung und unserer guten Ingenieurspraxis ist diese Herangehensweise die Basis für die Entwicklung sicherer Maschinen und Anlagen.

Unser Qualitätsmanagementsystem erfüllt die Anforderungen der Norm DIN EN ISO 9001:2015.





UMWELTSCHUTZ

27

Flottweg Produkte haben eine Schlüsselfunktion bei sehr vielen Umwelttechnologien und tragen damit wesentlich zu einem nachhaltigen Wirtschaften unserer Kunden bei.

In der eigenen Produktion achtet Flottweg stets auf einen sparsamen Ressourcenverbrauch, um die Umwelt möglichst wenig zu belasten. Dies wird begleitet durch den Einsatz neuer technologischer Verfahren und die konsequente Umsetzung und Einhaltung der umweltrechtlichen Vorschriften.



SPENDEN & SPONSORING

Als gesellschaftlich verantwortliches Unternehmen fördert Flottweg soziale Einrichtungen, Bildung, Wissenschaft, Sport, Kultur und Umwelt durch Geld- und Sachspenden. Spenden an Einzelpersonen, auf Privatkonten und an Personen oder Organisationen, die dem Ruf von Flottweg schaden können, werden nicht gewährt.

ETHIK & ARBEITSBEDINGUNGEN

Wir fördern ein Arbeitsumfeld, das von Respekt und Toleranz geprägt ist. Alle Mitarbeiter sind daher angehalten, einander mit Höflichkeit, Ehrlichkeit und Respekt zu begegnen. Wir fördern eine offene und ehrliche Kommunikation zwischen allen lokalen und internationalen Unternehmensbereichen.

Wir halten uns an die gesetzlichen Regelungen zur Sicherung fairer Arbeitsbedingungen. Für die Flottweg SE gelten die gesetzlichen Verpflichtungen der Bundesrepublik Deutschland. Sie beinhalten im Wesentlichen:

- die Gleichstellung aller Mitarbeiter, unabhängig von der ethnischen Herkunft, des Geschlechts, der Religion oder Weltanschauung, einer Behinderung, des Alters oder der sexuellen Identität
- die gesetzlichen Regelungen zur Sicherung fairer Arbeitsbedingungen einschließlich solcher zur Entlohnung, zu Arbeitszeiten und zum Schutz der Privatsphäre
- die Einhaltung der Gesetze zum Schutze von Müttern (und werdenden Müttern) bei der Arbeit, in der Ausbildung und im Studium
- die Verordnung über den Kinderarbeitsschutz (z.B. bei Auszubildenden) sowie den Ausschluss von Kinderarbeit



COMPLIANCE



Die Einhaltung von gesetzlichen Bestimmungen und dieser internen Leitlinien sind verbindlich für die gesamte Flottweg Gruppe.

Im Rahmen eines gruppenweiten Compliance-Managementsystems überwachen wir in regelmäßigen Abständen die Einhaltung der vereinbarten Standards und führen erforderliche Anpassungen zeitnah durch.

Wir alle, Mitarbeiter, Vorstand und Aufsichtsrat verpflichten uns, die hier vorgestellten Leitlinien stets einzuhalten.



ERFOLG IST ...

**WENN DIE
FLOTTWEG
LEITLINIEN
VON ALLEN
MITARBEITERN
GELEBT
WERDEN.**





Flottweg SE

Industriestraße 6-8
84137 Vilsbiburg
Deutschland (Germany)
Tel.: + 49 8741 301-0
Fax: + 49 8741 301-300
mail@flottweg.com
www.flottweg.com

